

情報処理概論

ネットワーク(Network):回線などでコンピュータ等を接続し、情報のやり取りを可能にしたもの

プロトコル(protocol): 通信を行う上での約束事(やり方)

元々の意味は議定書(例:Kyoto protocol)

LAN (Local Area Network):敷地内、建物内、各部屋などに設置されたネットワーク
敷設は自由、どのようなプロトコルを使うかも自由

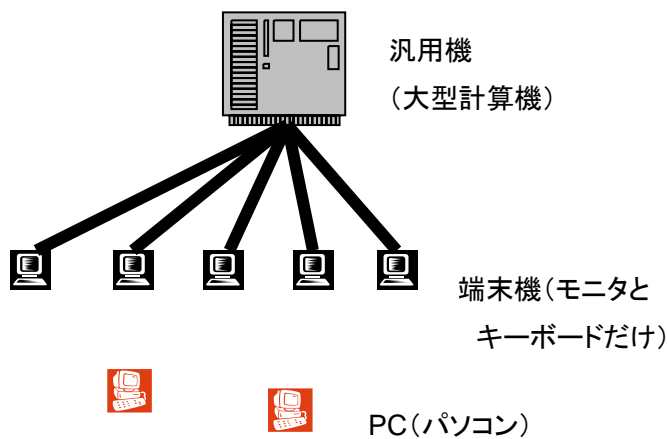
インターネット

internet = internetwork ネットワーク同士を接続すること

Internet 世界中のコンピュータ間で情報のやりとりが可能なネットワーク

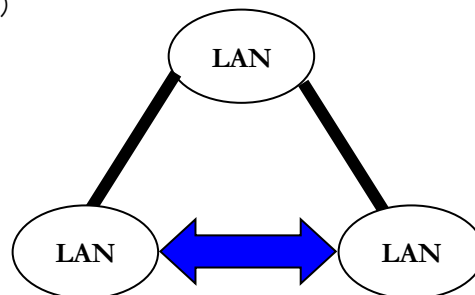
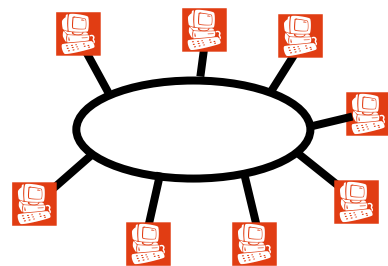
80年代までのコンピュータとネットワーク

・汎用機を中心としたネットワーク



・メーカーごとに異なるプロトコル

90年頃のネットワーク

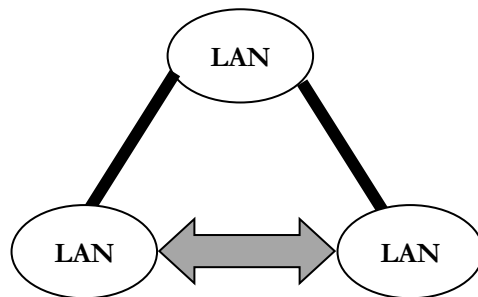
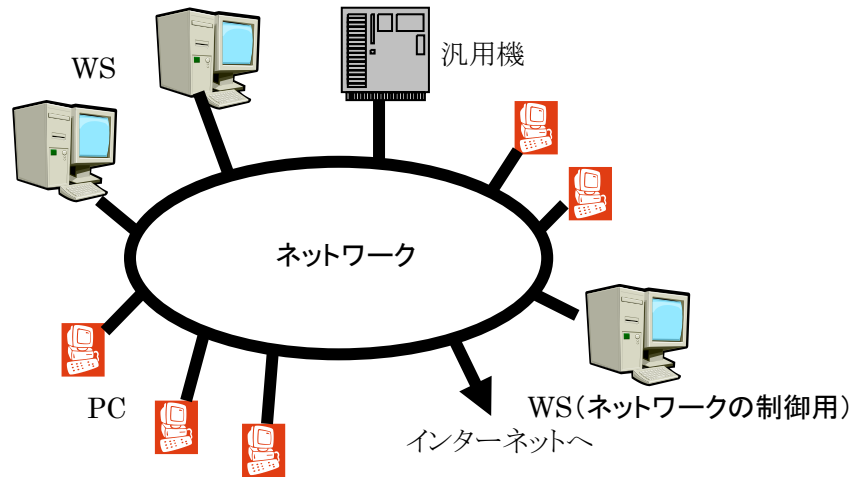


インターネット

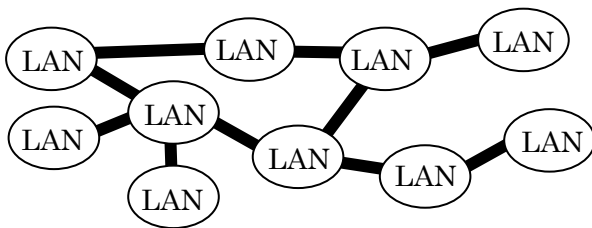
- 元々は、研究者用のネットワークで、1990 年頃には世界規模のネットワークに成長(営利目的の利用は禁止)
- 利用しているプロトコルは TCP/IP (はじめから大規模なネットワークを想定、研究者の多くが WS を利用しており、TCP/IP は UNIX の機能の一部)

90 年代以降のネットワーク (インターネット)

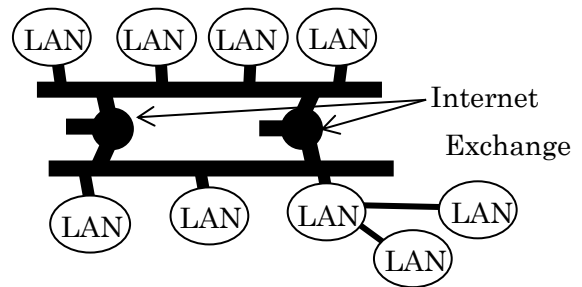
- WS を中心としたネットワーク



- 初期の頃のインターネット



- 現在のインターネット



インターネットとは、WWW(ホームページ)や電子メールなど様々なサービスがあるが、基本は世界中のコンピュータと情報のやりとりができる通信路

サーバ(server)

インターネットには、その目的に応じて様々なサーバが
WWW サーバ、メールサーバ、ネームサーバ(DNS サーバ)

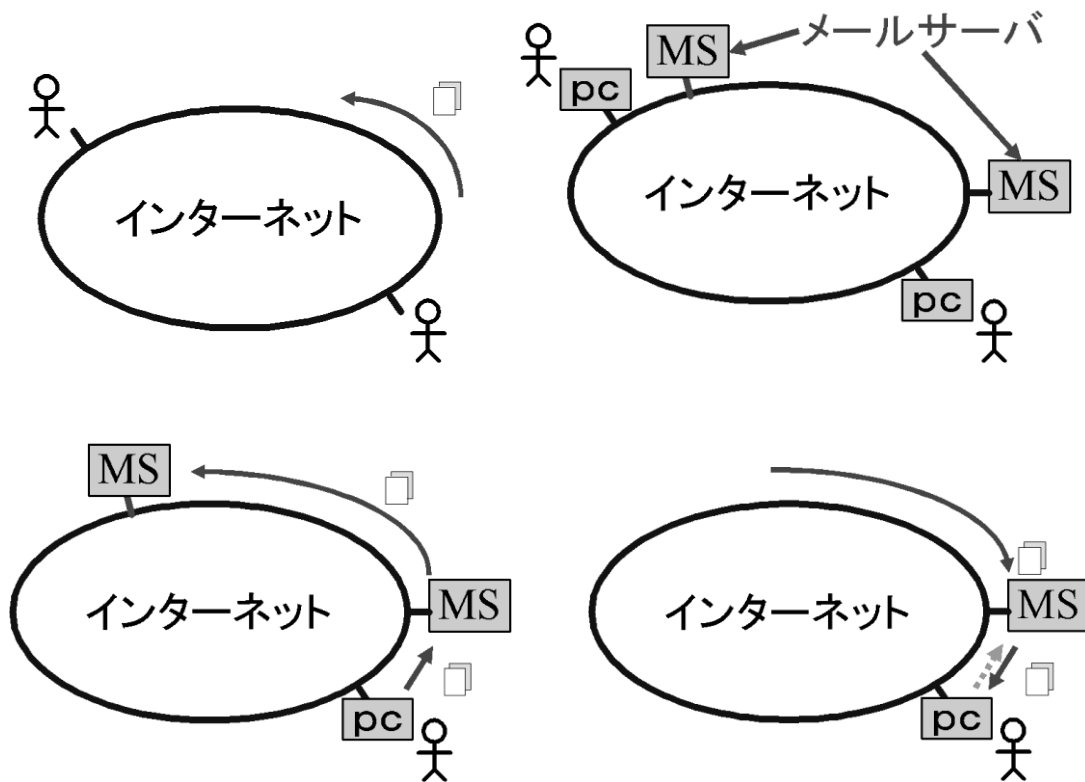
WS が使われることが多い
1台のコンピュータが複数のサーバとして機能することも
基本的には24時間稼働

クライアント(client)

サーバに対する用語

電子メール

ネットワークを介して、やりとりするシステム



結局、メールサーバと PC の間でどのようにやりとりを行うかが問題

直接メールサーバを操作

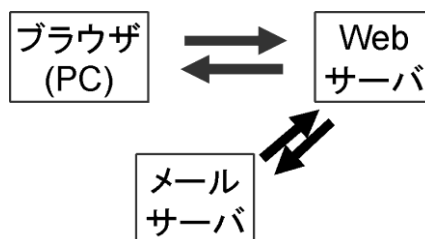
- ・特別なソフトを準備する必要が無い
- ・メールサーバの命令を覚えなければならない

メーラを利用

- ・パソコン上で電子メール用のソフト(メーラ)を動かしメールサーバの制御はそれが行う
- ・通常のパソコン操作と同様の方法で操作可能
- ・ソフトが必要
- ・設定が必要

Web メール

- ・Web サーバを使ってメールサーバとやりとり
- ・通常のパソコン操作
- ・特別なソフトは不要
- ・設定も不要
- ・メールはメールサーバに残ったまま



メールアドレス

e17a000x@mail.cc.niigata-u.ac.jp

①

②

①ユーザ ID:

②ドメイン名:

携帯のメールとの違い

基本は同じ

- ・携帯のメールはプッシュ型、PCの方はプル型
- ・マナーについても注意が必要